



## **Protocol voor het ophalen en brengen**

In dit bestand wordt beschreven hoe de kinderen naar school gebracht kunnen worden en wat dan verzamelplekken en/of uitzwaaiplaatsen zijn etc. We beseffen ons dat de maatregelen onze gastvrijheid aantasten en hopen op het begrip van iedereen. In 'normale' tijden zetten we graag de deur weer voor u open.

### ***Weer naar school en naar huis***

We vragen u om kinderen zoveel mogelijk zelfstandig naar school te laten gaan. Op deze manier kunnen we de richtlijnen zo goed mogelijk volgen. Uiteraard is dit leeftijdsgebonden, daarom op de volgende bladzijde een plattegrond. We willen ook van u vragen dit protocol met uw kind te bespreken en er zorg voor te dragen dat uw kind **niet voor 8:25 uur op school is.**

Groep 7 (meneer Daan) en de groepen 8 zetten hun fiets aan de achterkant van de school en nemen ook deze ingang (de leerkrachten halen de groepen op).

De overige groepen verzamelen op het speelplein. De leerkracht komt de groep om 8:25 uur op de aangewezen plek (zie plattegrond) ophalen. Wanneer de school weer uit is zal de leerkracht om 14:45 via een vaste looproute de kinderen ook weer op deze plek terugbrengen (afhankelijk van de leeftijd). Wanneer dit anders is zal de leerkracht met de kinderen hierover afspraken maken

### ***Uitzwaaien***

Op de plattegrond staat ook aangegeven waar ouders mogen staan. Wij willen u vragen er zelf zorg voor te dragen dat er 1,5 meter afstand tussen u en een andere ouder zit. Ouders nemen afscheid van hun kinderen buiten de beukenhaag rondom de speelplaats, maar niet op de stoep voor de school. Deze zone gebruiken we namelijk om kinderen en leerkrachten naar binnen en naar buiten te laten gaan. We vragen u om goed naar de plattegrond te kijken om misverstanden te voorkomen. We willen alle ouders ook vragen om, als de leerkracht bij de groep is, het terrein rondom de school zo spoedig mogelijk te verlaten. Dit geldt vooral voor het pad tussen de speelplaats en de bejaardenwoningen. De groepen 1-2 kunnen dan namelijk via het poortje aan de zijkant over dit pad naar de ingang lopen. Dat gebruiken zij nl. ook bij de pauzes en dan is het voor de kleuters steeds hetzelfde.

### ***In de school***

We hebben flink wat aanpassingen gemaakt binnen school. Kinderen hoeven geen afstand van elkaar te houden, maar we willen dit wel zoveel mogelijk bevorderen. De vloer is voorzien van stickers met verschillende boodschappen en in de klassen is de inrichting zo gemaakt dat kinderen afstand kunnen houden van elkaar en van de leerkracht. Alle klassen zijn voorzien van schoonmaakmiddelen en hygiënische materialen. De tafels en stoelen worden dagelijks gedesinfecteerd en de wc's zullen vaker gepoetst worden. Daarnaast zijn we zorgvuldig in het gebruik van materialen en laten we uiteraard de kinderen vaak de handen wassen.

### ***VSO/BSO***

Kinderen die hier gebruik van maken zullen door de medewerkers worden begeleid in het nemen van de juiste route. Kinderen hoeven niet eerst naar buiten en vervolgens weer naar binnen.

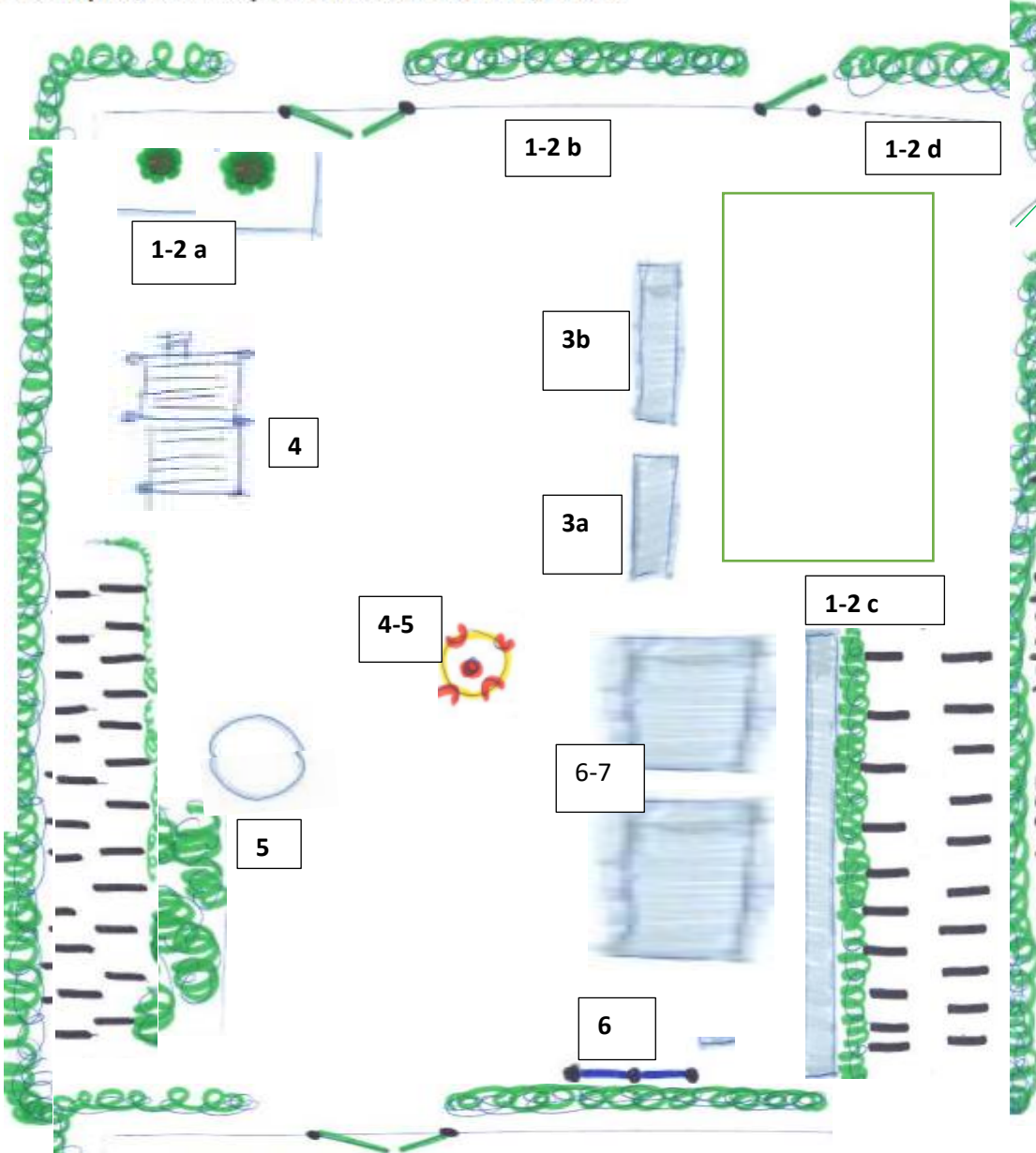
Verzamelplek/ uitzwaai punt ouders.

Verzamelplek/ uitzwaai punt ouders. Denk aan 1,5 meter

Denk aan 1,5 meter

Verzamelplek/ uitzwaai punt ouders. Denk aan 1,5 meter

Verzamelplek/ uitzwaai punt ouders. Denk aan 1,5 meter



Dit pad graag zo snel mogelijk verlaten!!! Om 8.30 u leeg a.u.b.

Doorloopzone kinderen (voor de school). Hier graag geen ouders om contact te voorkomen met leerkrachten en kinderen

